

Sanitana

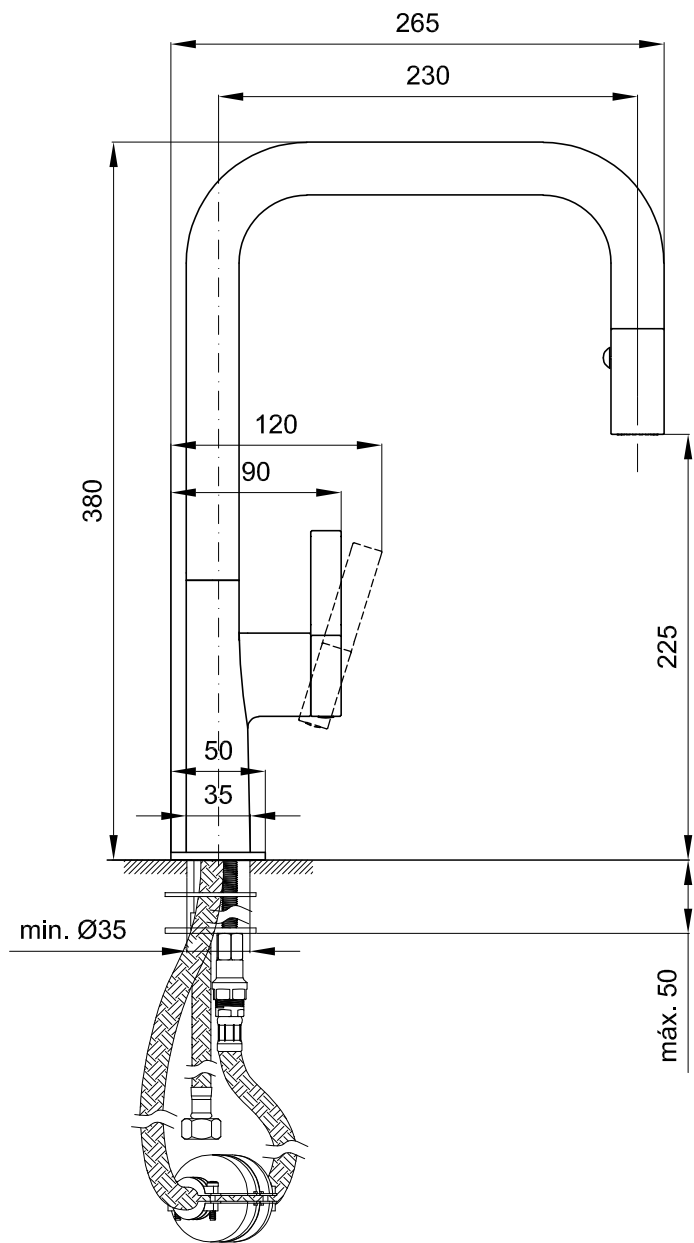
CARACTERÍSTICAS DO MODELO:

- MATERIAL: LATÃO (ACABAMENTO CROMADO)
- CARACTERÍSTICAS: CARTUCHO ECOLÓGICO
Ø 25mm COM DISCOS CERÂMICOS
- CONSUMO ÁGUA:
 - FIO DE ÁGUA CONSTANTE: 6,4L/M
 - FIO DE ÁGUA EM LEQUE: 6,0L/M
- BICA ALTA GIRATÓRIA A 360°
- COM CHUVEIRO EXTRAÍVEL
- GARANTIA: 5 ANOS
- PESO: 2.7 KG

PEÇA:

- DESCRIÇÃO: TORNEIRA DE COZINHA
- SERIE: VOLT
- VERSÃO: MONOCOMANDO - SQUARE
- REF: S50206500012600

CROQUIS COM DIMENSÕES GERAIS E DE LIGAÇÃO:



COMPONENTES INCLUÍDOS:

- FLEXÍVEIS DE ALIMENTAÇÃO DE 3/8"

PRODUTOS ASSOCIADOS:

- LAVA-LOUÇAS: (OPCIONAL, VER CATÁLOGO GERAL)

Os produtos apresentados seguem especificações técnicas internas da Sanitana SA. As dimensões são meramente indicativas. Para instalação à medida apenas devem ser consideradas as dimensões retiradas da peça a ser aplicada. Reservamos o direito de fazer alterações técnicas que permitam melhorar a funcionalidade dos nossos produtos sem aviso prévio.

Sanitana

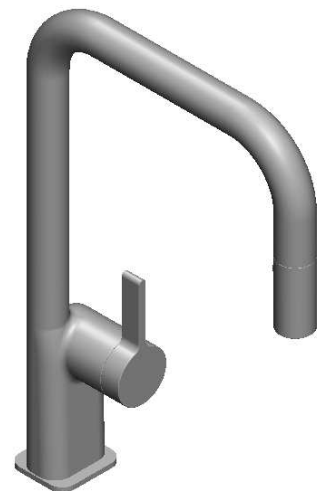
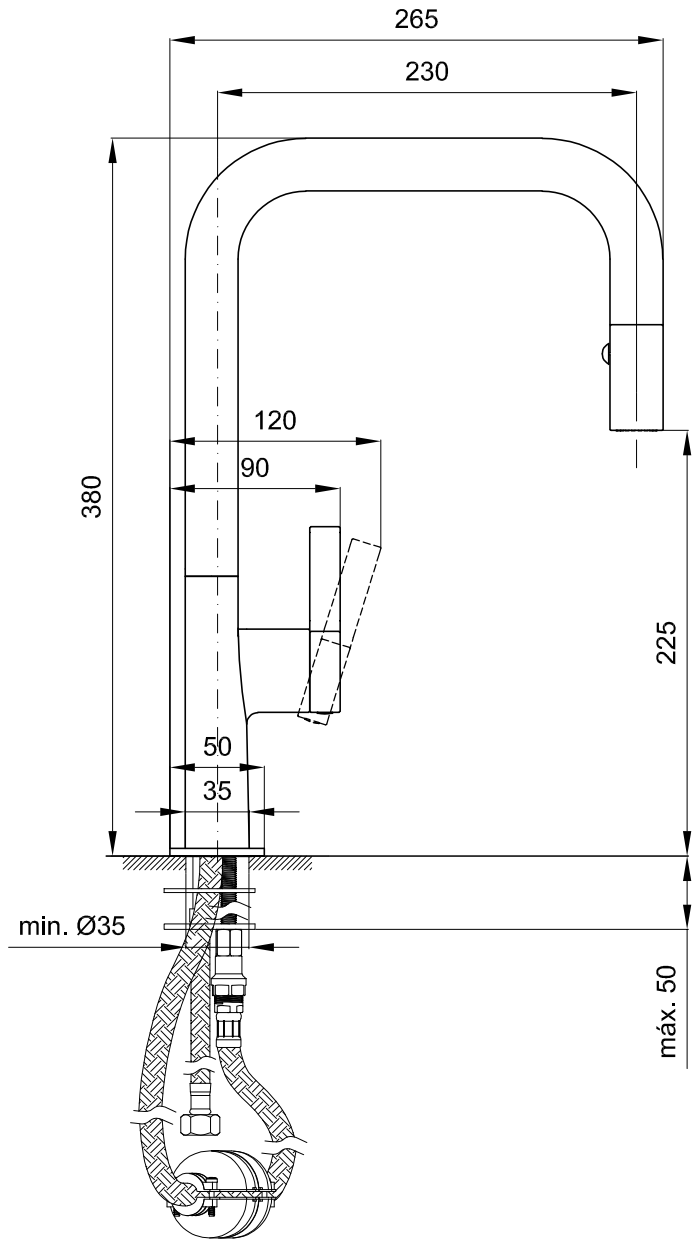
FEATURES OF THE MODEL:

- MATERIAL: BRASS (FINISHING CHROME)
- FEATURES: ECOLOGIC CARTRIDGE Ø 25mm WITH CERAMIC DISCS
- FLOW RATE:
 - CONSTANT WATER WIRE: 6,4L/M
 - FAN-SHAPED WATER WIRE: 6,0L/M
- 360° HIGH SWIVEL SPOUT
- WITH EXTRACTIBLE SHOWER
- WARRANTY: 5 YEARS
- WEIGHT: 2.7 KG

PART:

- DESCRIPTION: TAP FOR KITCHEN
- SERIES: VOLT
- VERSION: SINGLE LEVER - SQUARE
- REF: S50206500012600

SKETCH WITH DIMENSIONS AND CONNECTIONS:



INCLUDED COMPONENTS:

- 3/8" CONNECTING HOSES

RELATED PRODUCTS:

- SINKS: (OPTIONAL, CONSULT GENERAL CATALOGUE)